



„Odpady 2012 a jak dál?“ 24.4. 2012

STAV PROJEKTU EVO KOMOŘANY

Ing. Karel Hlaváček
manažer projektu
EVO Komořany, a.s.

**Máme dobrý projekt se
skvělým místem**

SPALOVNY EVO – STÁVAJÍCÍ A UVAŽOVANÉ

- ZEVO v provozu
- ZEVO v přípravě
- ZEVO uvažované



PROJEKT EVO KOMOŘANY POMŮŽE VYŘEŠIT ODPADOVOU SITUACI V ÚSTECKÉM KRAJI

Hlavní cíle projektu




- Úspora primárních paliv - Využití až 150 tis. tun odpadů z domácností na výrobu energie, zásobování občanů energií vyrobenou z obnovitelných zdrojů (odpady) ~ 130 kt hnědého uhlí
- Rozvoj a vybudování moderního regionálního systému odpadového hospodářství v Ústeckém kraji – dlouhodobá investice, splňující podmínky BAT
- Významné snížení znečišťování životního prostředí skládkovaným směsným komunálním odpadem (plošně, nekontrolovaná zahoření, možná budoucí zátěž vod)
- Aktivní příspěvek k řešení závazku ČR v rámci pravidel odpadového hospodářství členských států EU

MÁME K DISPOZICI UŽITEČNÝ PROJEKT NA IDEÁLNÍM MÍSTĚ

Využití primární energie z odpadu, který by byl jinak uložen do země, ve:

- vysokoúčinné kogeneraci
- v technologii splňující BAT – očekávané limity z EIA

Kde může takový projekt ideálně vzniknout?

1. V místě, kde je dostatek odpadu nedaleko 
 - produkce SKO v dojezdovém okolí odpovídá kapacitě EVO
2. Mimo město nejlépe mezi městy 
 - v průmyslové zóně daleko od obytných objektů
 - v těsné blízkosti kapacitního hlavního tahu Most – Chomutov
3. V oblasti s využitím elektřiny a tepla 
 - přímé napojení na CZT a využití infrastruktury UE Komořany

PROJEKT JE UMÍSTĚN V SEVEROZÁPADNÍ ČÁSTI ČR, MEZI MĚSTY CHOMUTOV, MOST, LITVÍNŮV



United Energy, a.s.



EVO Komořany

Zřízení 150 000 t/rok KO, jedna linka

Fond provozní doby: 8 000 h/r

Hodinová kapacita kotle: 18,75 t odpadu /h

Výhřevnost odpadu: 10 MJ/kg (orientační průměr)

Vyrobena pára 56 t/h, 408 °C, 4,2 MPa

Výkon kotle : 52 MW_t

Výroba EE : 7,6 – 12,7 MW_{el} (46 000 MWh/r)

Výroba tepla: 32 MW_t (833 000 GJ/r)

PRŮMYSLOVÁ ZÓNA KOMOŘANY



PROJEKT JE UMÍSTĚN V PRŮMYSLOVÉ OBLASTI



Z HLEDISKA TEPELNÉHO VÝKONU, JE SPALOVNA V OBLASTI MALÝM ZDROJEM, NAVÍC S VELICE PŘÍSNÝMI EMISNÍMI LIMITY

Optický poměr velikosti zdrojů dle tepelného výkonu

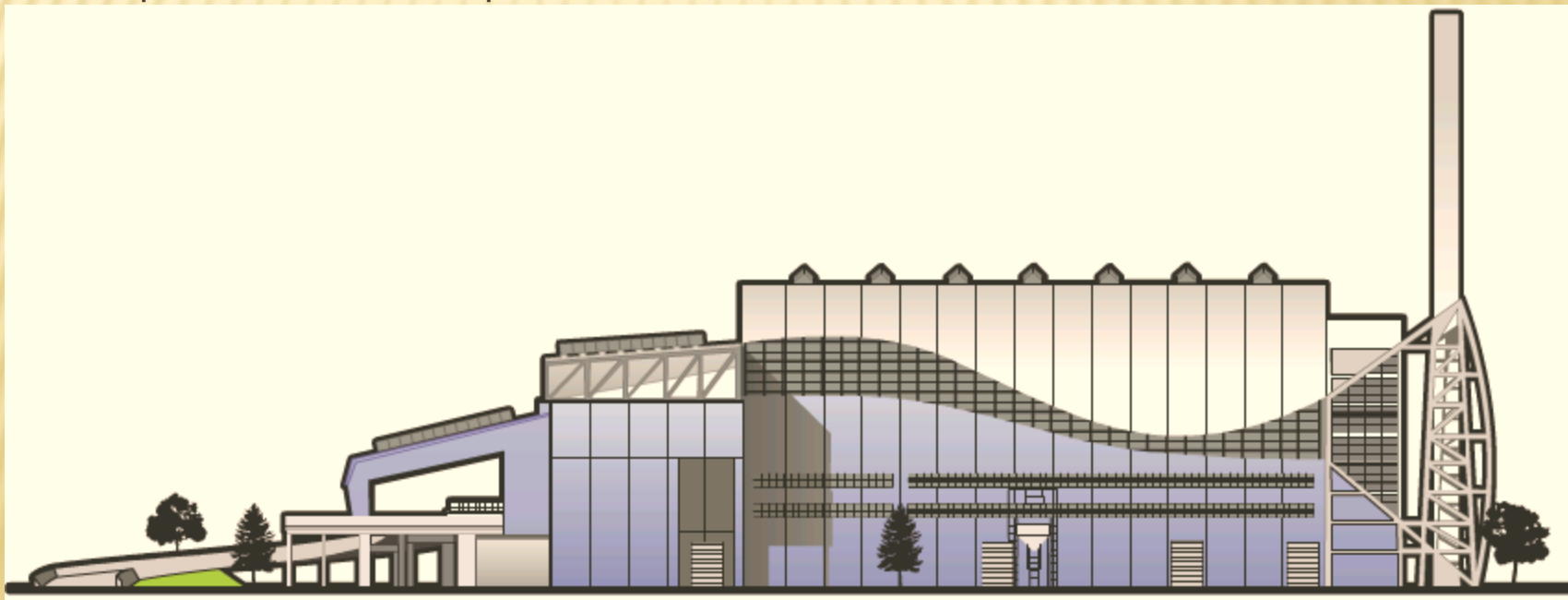


SPALOVNA BUDE EKOLOGIČTĚJŠÍ NEŽ EKOLOGIZOVANÉ ZDROJE PO 2016 DLE IED

		Dnešní uhelné zdroje	Uhelný zdroj po 2016 ¹⁾	Biomasa po 2016 ¹⁾	EVO ²⁾ (dle EIA)
SO ₂	mg/m ³	500 – 1700	400	200	40
NO _x	mg/m ³	400 – 650	300	300	180
TZL	mg/m ³	50 - 100	30	30	5

Pozn.: IED - Industrial Emissions Directive; 1) 50-100 MWt; 2) 52 MWt

Boční pohled a vnitřní uspořádání



Pozn.: IED - Industrial Emissions Directive

ÚSTECKÝ KRAJ PRODUKUJE DOSTATEČNÉ MNOŽSTVÍ ODPADŮ PRO SPALOVNU, NEBUDE DOVÁŽENO Z JINÝCH OBLASTÍ

Produkce komunálních odpadů v ÚK v 2010
453 200 t

Odpady pro EVO ukládané na skládky

Rok	2007	2008	2009	2010
Směsný komunální odpad (t)	291 411	288 275	278 525	278 127
Objemný odpad (t)	47 760	50 737	51 985	56 634
Celkem (t)	339 171	339 012	330 510	334 761

Zdroj: Hodnotící zpráva o plnění POH Ústeckého kraje – rok 2010

EVO Komořany (150 000 t) může využít cca **45%** dnes skládkovaných odpadů,

55%! Ize ještě využívat jiným způsobem (MBÚ, separace, kompostování)

AKTIVNĚ SPOLUPRACUJEME S MĚSTY

- ✓ navázána bližší spolupráce s městy Chomutov, Most, Bílina a Teplice, další města v jednání
- ✓ byly ustanoveny pracovní skupiny na úrovni měst pro přímou výměnu informací
- ✓ uzavřeny dohody o partnerství a spolupráci na rozšíření systémového odpadového hospodářství Ústeckého kraje
- ✗ absence nového zákona o odpadech - složitá situace při vyjednávání o zajištění odpadů pro EVO

Stav projektu

PROJEKT JE PŘED NABYTÍM PRÁVNÍ MOCI K ÚŘ

- ✓ 2009 – první úvahy o projektu
- ✓ 3/2010 – EIA – oznámení záměru
- ✓ 5/2011 – EIA – souhlasné stanovisko MŽP
- ✓ 6/2011 – ÚR – žádost o územní rozhodnutí
- ✓ 6/2011 – EU – žádost o poskytnutí dotace
- ✓ 9/2011 – VŘ – zahájení kvalifikace zhotovitelů EVO
- ✓ 12/2011 – ÚR – vydáno územní rozhodnutí (dosud nenabylo právní moci)

Další kroky

- ❖ 2012 - 2013 - Dotace – jednání o podpoře (MŽP, SFŽP, EK, MF)
- ❖ 4/2012 – IPPC – žádost o integrované povolení
- ❖ 5/2012 – VŘ – odevzdání nabídek zhotovitelů EVO
- ❖ 8/2012 – SP – žádost o stavební povolení
- ❖ 10/2012 – VŘ – podpis smlouvy o dílo
- ❖ 5/2013 – 10/2015 – realizace stavby

EVO KOMOŘANY JE VE FÁZI VEŘEJNÉHO VÝBĚROVÉHO ŘÍZENÍ NA DODAVATELE SPALOVNY

- zahájení 9/2011
- dodávka na klíč
- kvalifikováno 6 zájemců
- tuzemské a zahraniční firmy
- odevzdání nabídek 5/2012
- jednání o nabídkách
- 10 - 11/2012 – výběr zhotovitele, SoD

NA PŘÍPRAVĚ PROJEKTU SE PODÍLÍ ŘADA SUBJEKTŮ



BEZ SOUHLASU **JASPERS** S PROJEKTEM SE DOTACE NEOBEJDE

(Joint Assistance Support Projects in European Regions)

- Podpora EK novým členům EU s přípravou velkých projektů
- Specialisté na fin. modelování a odpad. hospodářství
- Verifikace technického řešení (BAT/BREF, dopady na ŽP)
- Tlak EK na porovnávání EVO a MBÚ
- Ověřování vlivu projektu na region, soc. dopady na obyvatele, hospodářskou soutěž, a další.
- Komunikace: Žadatel - SFŽP/MŽP - Jaspers

Kontakt: Ing. Karel Hlaváček, manažer projektu

EVO - Komořany, a.s.

Teplárenská 2

434 03 Most-Komořany

tel.: + 420 476 447 463

email: karel.hlavacek@ue.cz



www.evokomorany.cz