



## ODPADY V PLZEŇSKÉ TEPLÁRENSKÉ, A.S.

**ODPADY 2012 A JAK DÁL?**  
**ANEB HŘÍŠNÝ TANEC KOLEM SPALOVEN**  
**VÝSTAVIŠTĚ BVV, SÁL C**  
**BRNO 24. 4. 2012**

Jiří Holoubek

Plzeňská teplárenská, a.s.

304 10 Plzeň, Doubravecká 2578/1

Tel.: 377 180 422, Fax: 377 235 845

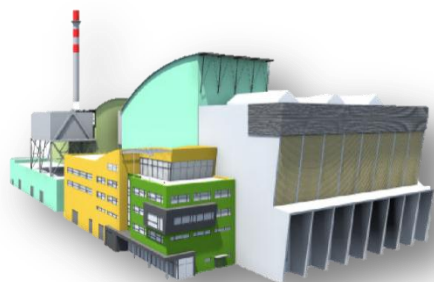
E-mail: [jiri.holoubek@plzenskateplarenska.cz](mailto:jiri.holoubek@plzenskateplarenska.cz)

[www.plzenskateplarenska.cz](http://www.plzenskateplarenska.cz)



 <p><b>UHLÍ</b> Sokolovská uhelná, a.s. <b>350.000 t/rok</b> Carbon union <b>150.000 t/rok</b></p>	 <p><b>DŘEVNÍ ŠTĚPKA</b> <b>280.000 t/rok</b></p>	 <p><b>PELETKY</b> <b>60.000 t/rok</b></p>	 <p><b>PIVOVARSKÉ MLÁTO</b> start v 03/2012 <b>25.000 t/rok</b></p>
 <p><b>UHELNÉ MOURY</b> Sokolovská uhelná, a.s. <b>30.000 t/rok</b></p>	 <p><b>MISCANTHUS</b> (sloní tráva) <b>3.000 t/rok</b></p>	 <p><b>POKUSY</b> - PALMOVÉ OŘECHY - KUKUŘICE - TAP</p>	 <p><b>KOMUNÁLNÍ ODPAD</b> <b>95 000 t/rok</b></p>

## ZEVO Chotíkov



<b>Množství odpadu</b>	<b>95 000 t/rok</b>
Průměrná výhřevnost SKO pro ZEVO	10 MJ/kg
Výkon instalovaného turbogenerátoru	7,3 MW <sub>e</sub>
Dodávka tepla do horkovodu	Max 22,1 MW <sub>t</sub>

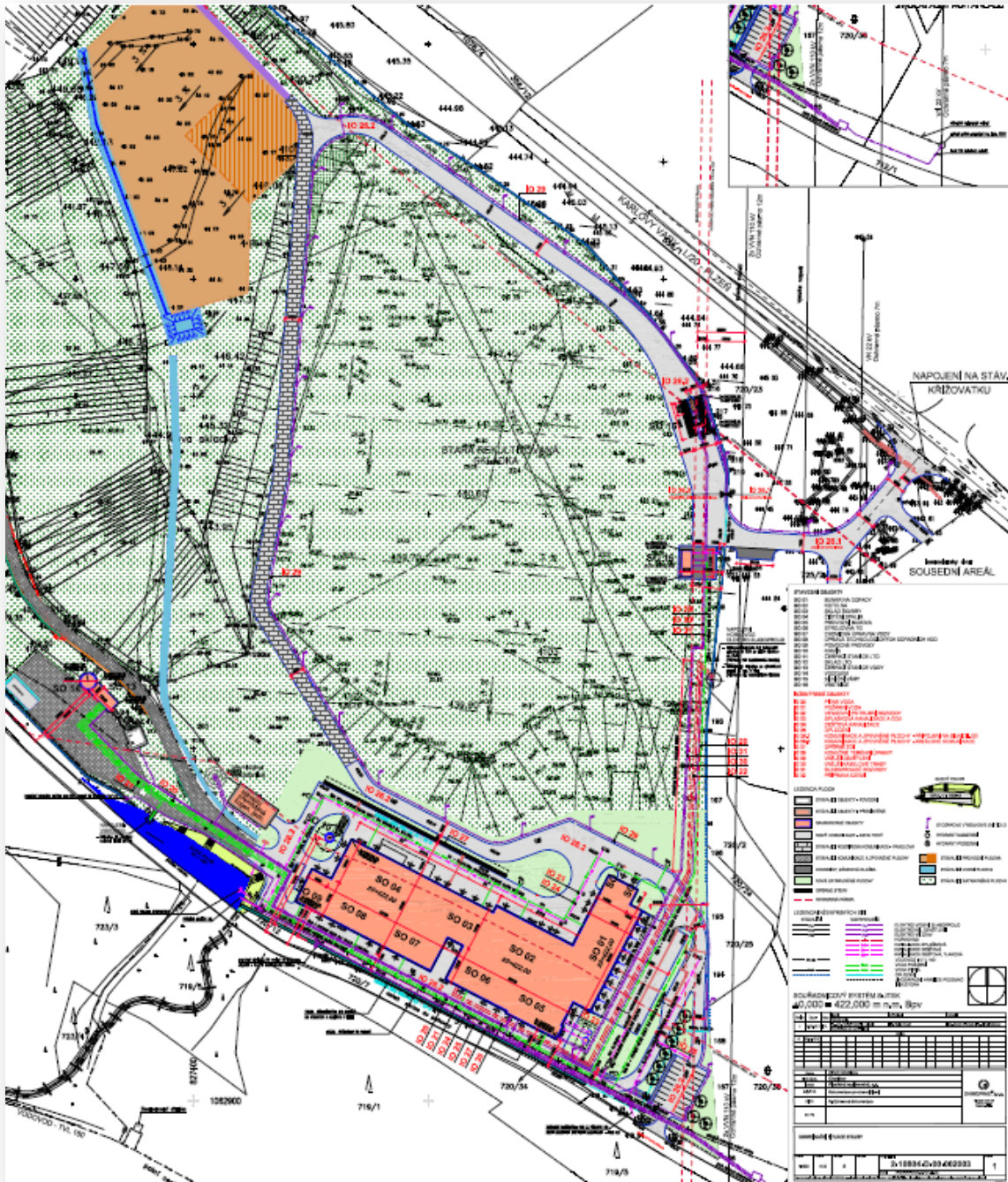
### Instalovaný výkon v PT a.s.:

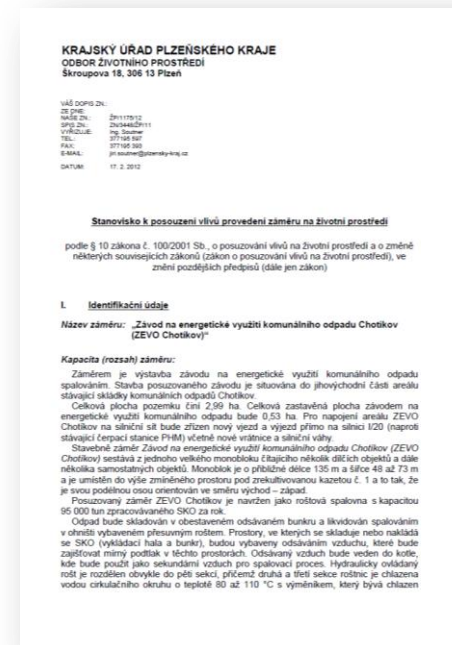
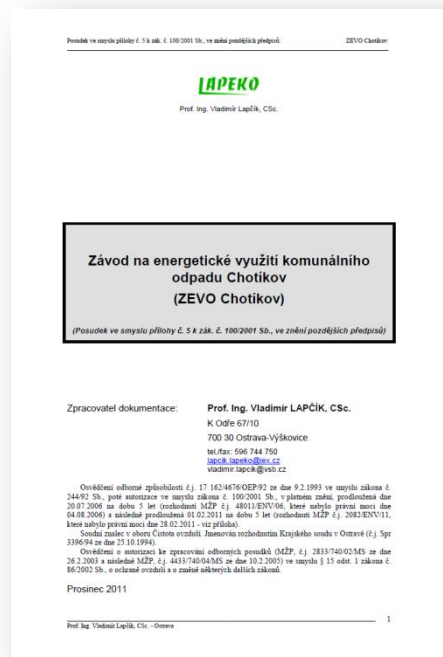
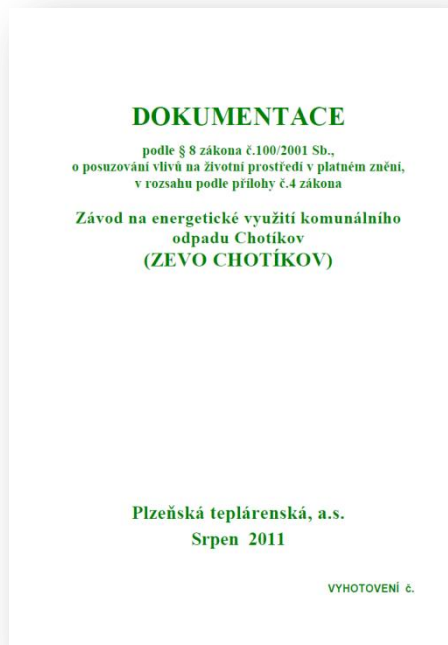
Tepelný výkon = 480 MW<sub>t</sub>  
Elektrický výkon = 132 MW<sub>e</sub>

### Instalovaný výkon ZEVO:

Tepelný výkon = 34,36 MW<sub>t</sub>  
Elektrický výkon = 7,3 MW<sub>e</sub>

# Zastavovací plán





**Projekt ZEVO Chotíkov už  
má 2 stanovisko EIA  
první ukončené ve zjišťovacím řízení  
nově také tzv. velkou EIA**

■ 3 zásadní oblasti problémů

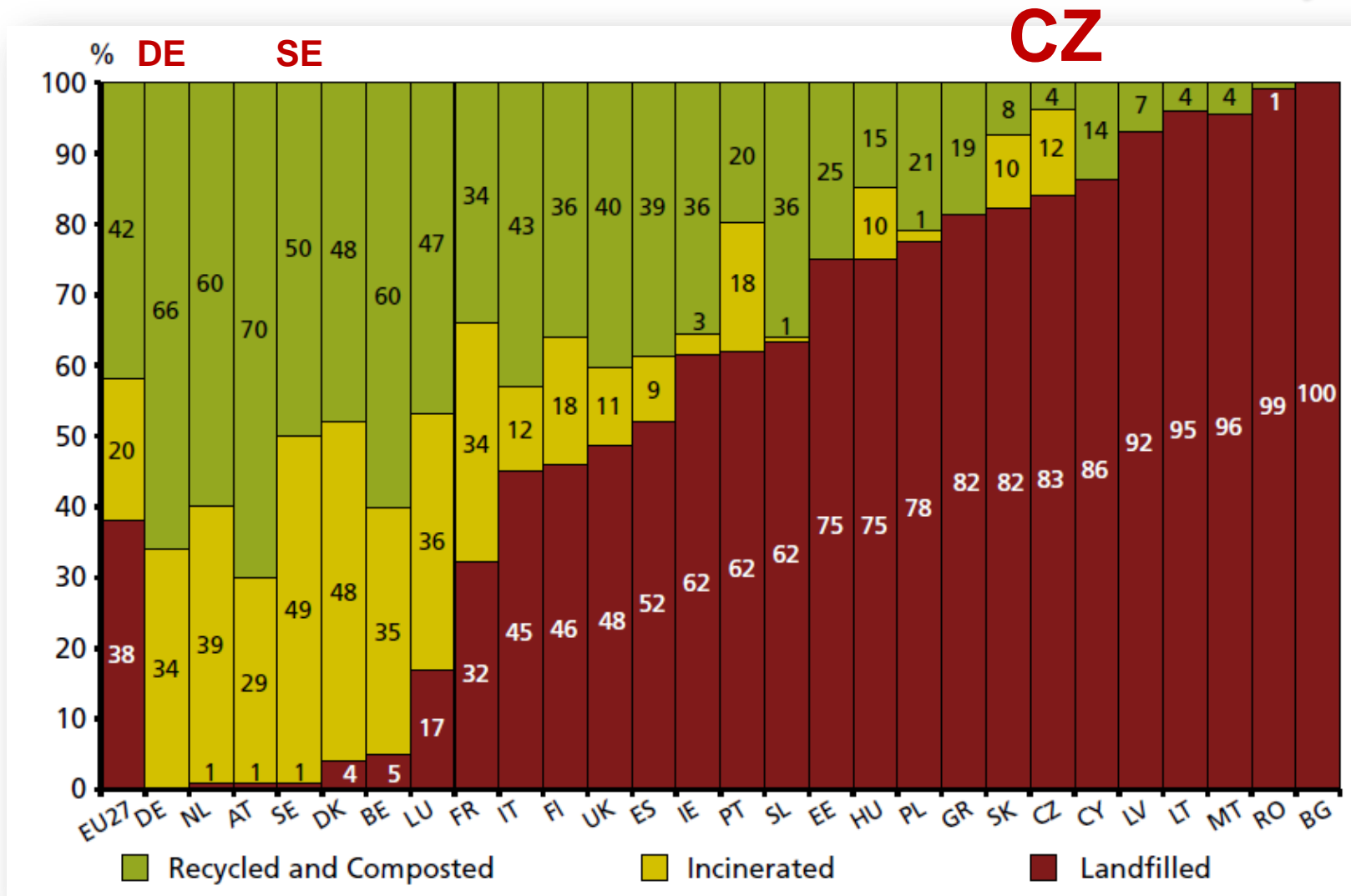


Situace v Evropě – spalování x skládkování



Nejlepší situace

Nejhorší situace



„Kam asi odpad pojede ?“







## **Pokyny společenství ke státní podpoře na ochranu životního prostředí**

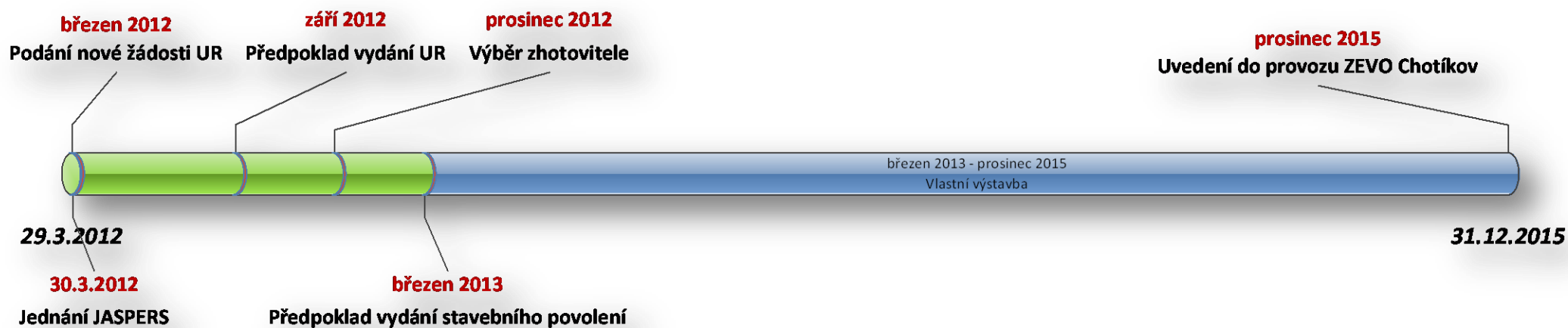
Na základě analýzy posledního podání nemohou však útvary Komise potvrdit, že posuzované projekty zcela splňují podmínky stanovené v oddíle 3.1.9 Pokynů ke státní podpoře na ochranu životního prostředí, konkrétně v bodě 127, tj. že investice dosahuje lepšího stavu oproti obvyklému stavu.

## **Pokyny pro „regionální podporu“ RIP**

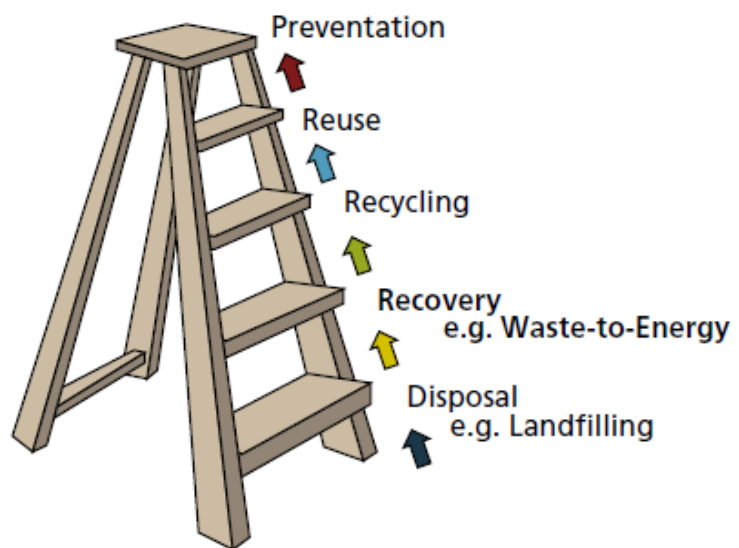
■ „BAT už není co to bývalo“



# Harmonogram projektu



# Špatná informovanost veřejnosti



# Semináře, konference, výjezdy za spalovnami do světa



**Chotíkov**



**Chotíkov**

# Semináře, konference, výjezdy za spalovnami do světa





