

# **INTEGROVANÝ SYSTÉM NAKLÁDÁNÍ S KOMUNÁLNÍMI ODPADY V MORAVSKOSLEZSKÉM KRAJI**

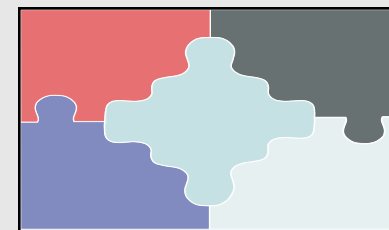


- 1. SOUČASNÝ STAV**
- 2. OPATŘENÍ**
- 3. ETAPY PROJEKTU**

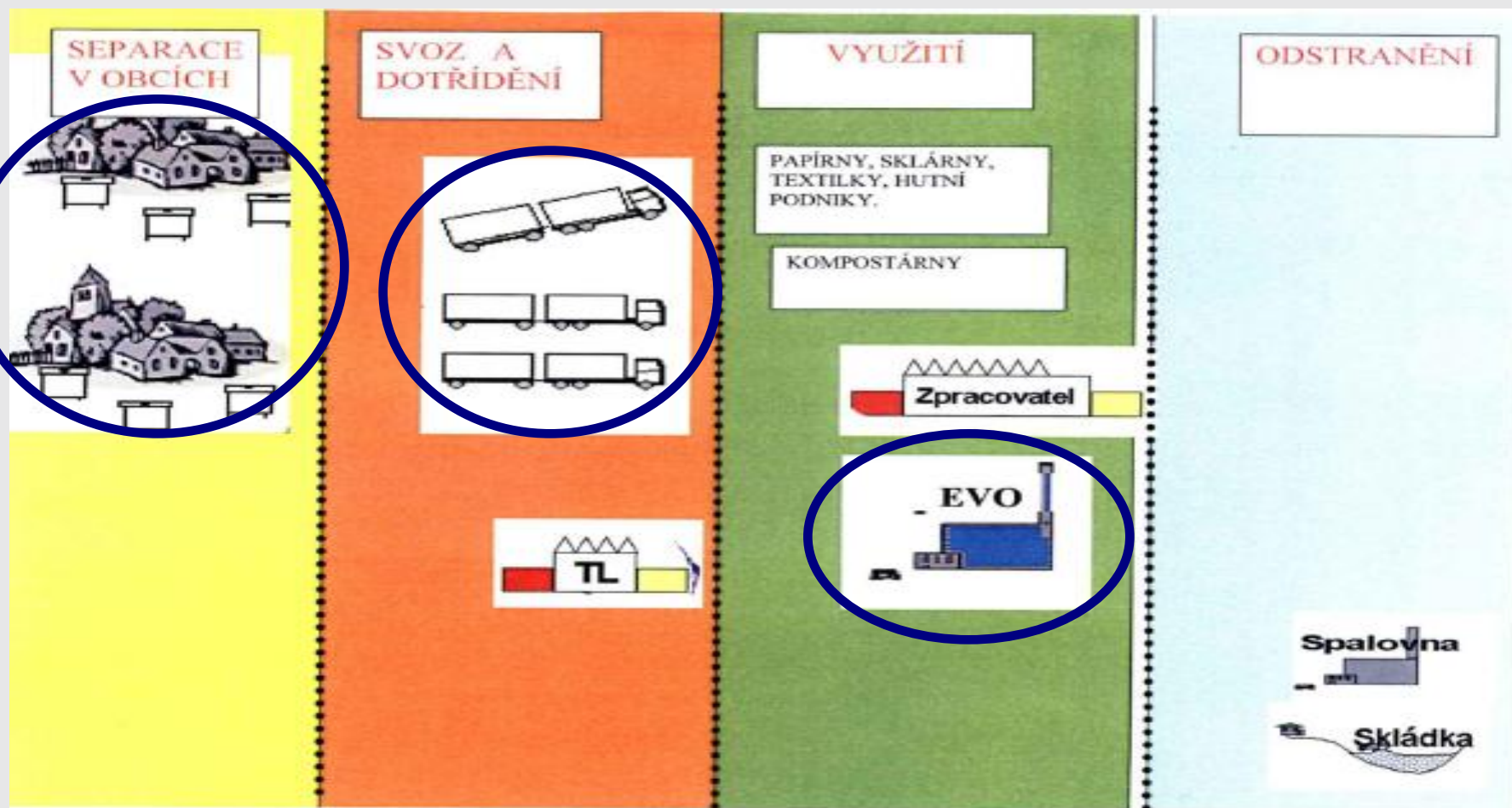
# INTEGROVANÝ SYSTÉM NAKLÁDÁNÍ S KOMUNÁLNÍM ODPADEM

## ÚKOLY

- Intenzifikace stávajících článků systému  
a doplnění chybějících článků systému
- Zajištění návaznosti, propojenosti jednotlivých článků

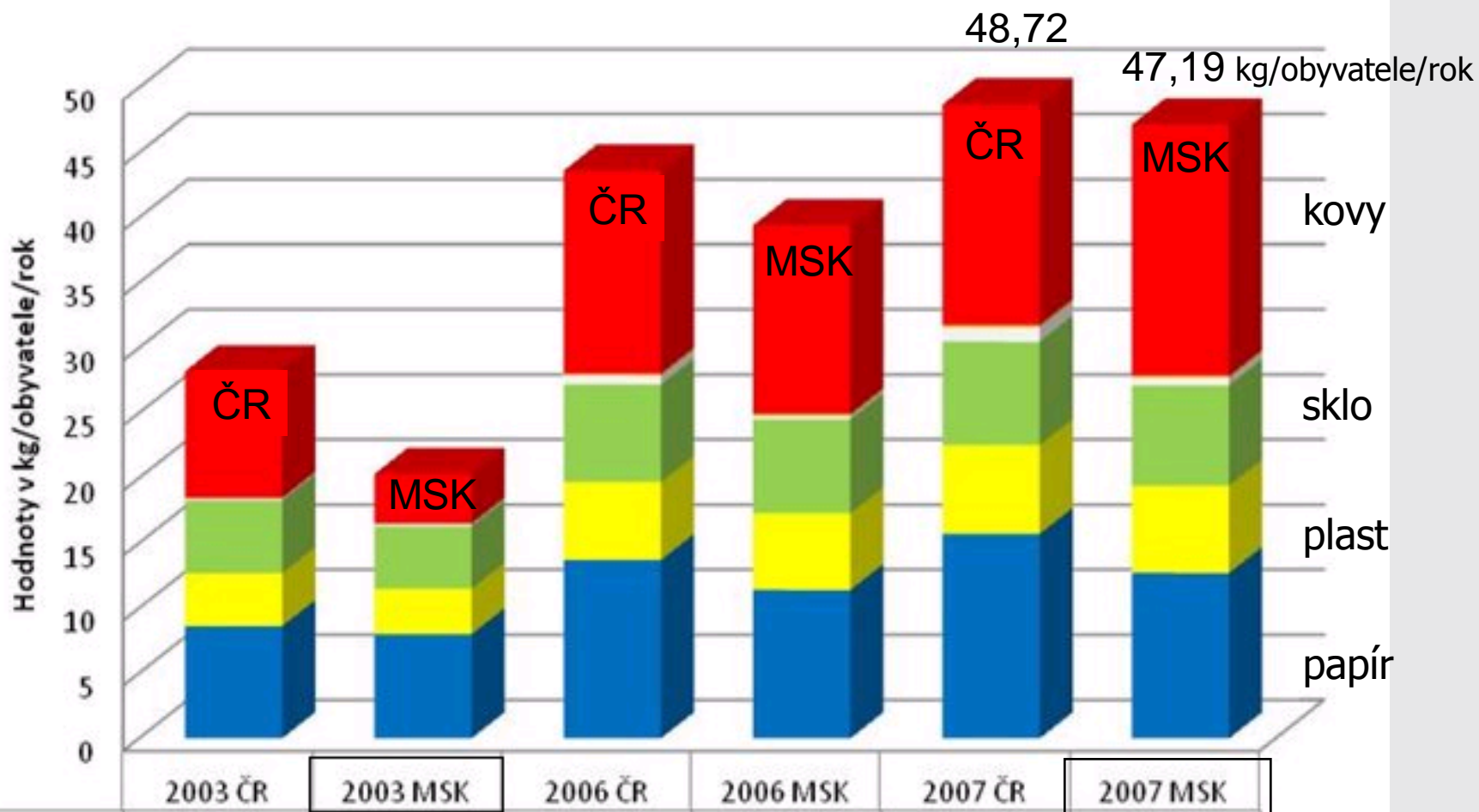


# INTEGROVANÝ SYSTÉM...



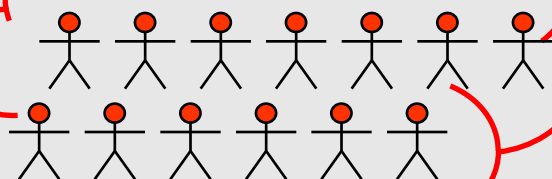
# TŘÍDĚNÝ SBĚR VYUŽITELNÝCH SLOŽEK

## Srovnání vývoje výtěžností ČR x MSK

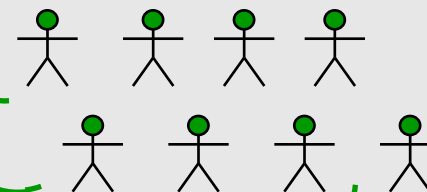


# VÝVOJ DOSTUPNOSTI SBĚRNÉ SÍTĚ MSK

391 ob. na hnízdo



278 ob. na hnízdo



2004

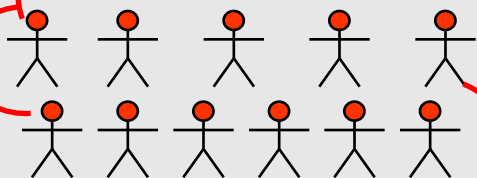


2007

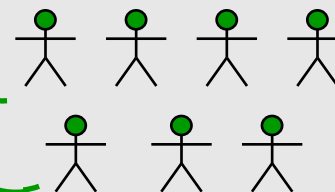


# VÝVOJ DOSTUPNOSTI SBĚRNÉ SÍTĚ ČR

254 ob. na hnízdo



187 ob. na hnízdo



2004

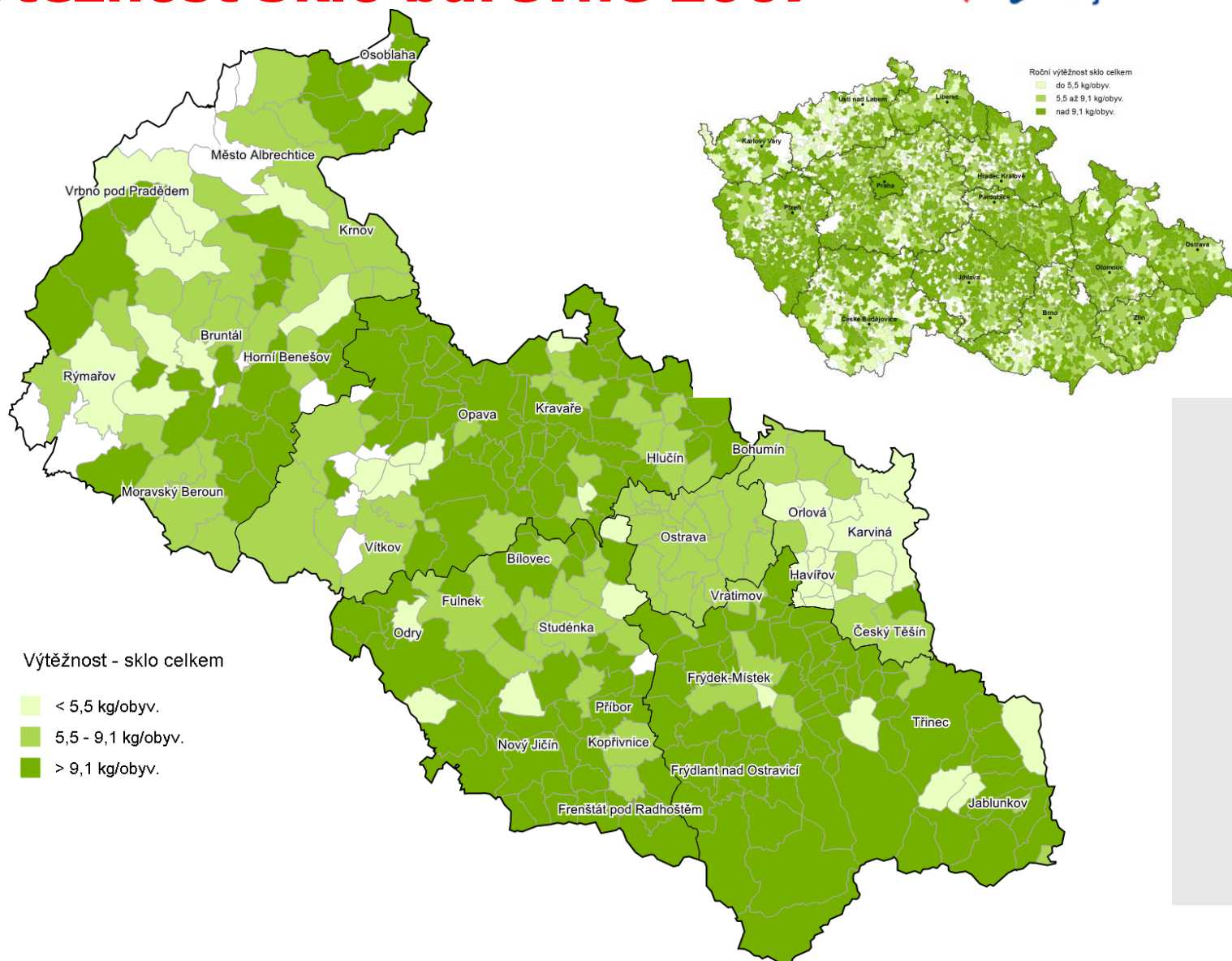


2007

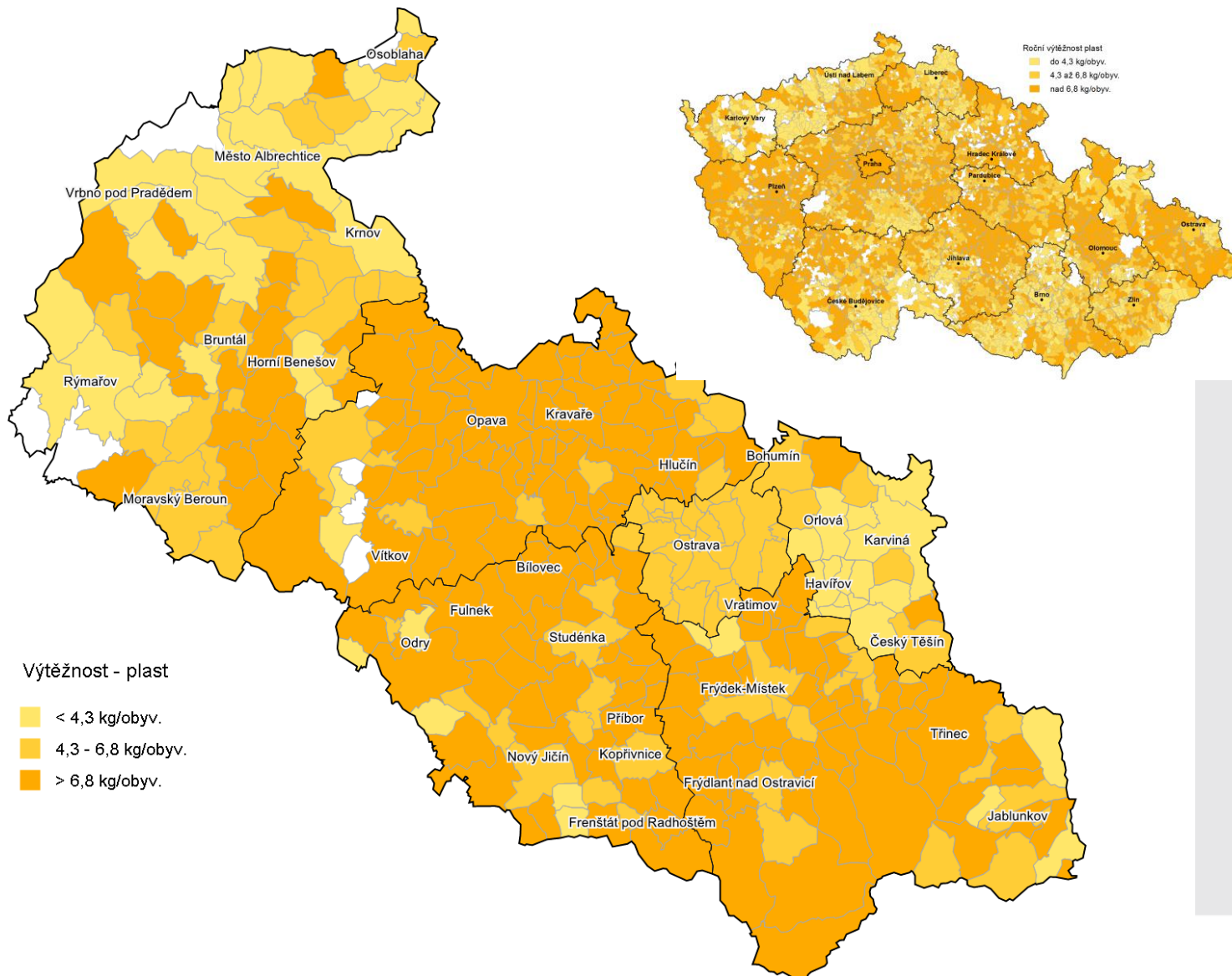




# Výtěžnost Sklo barevné 2007

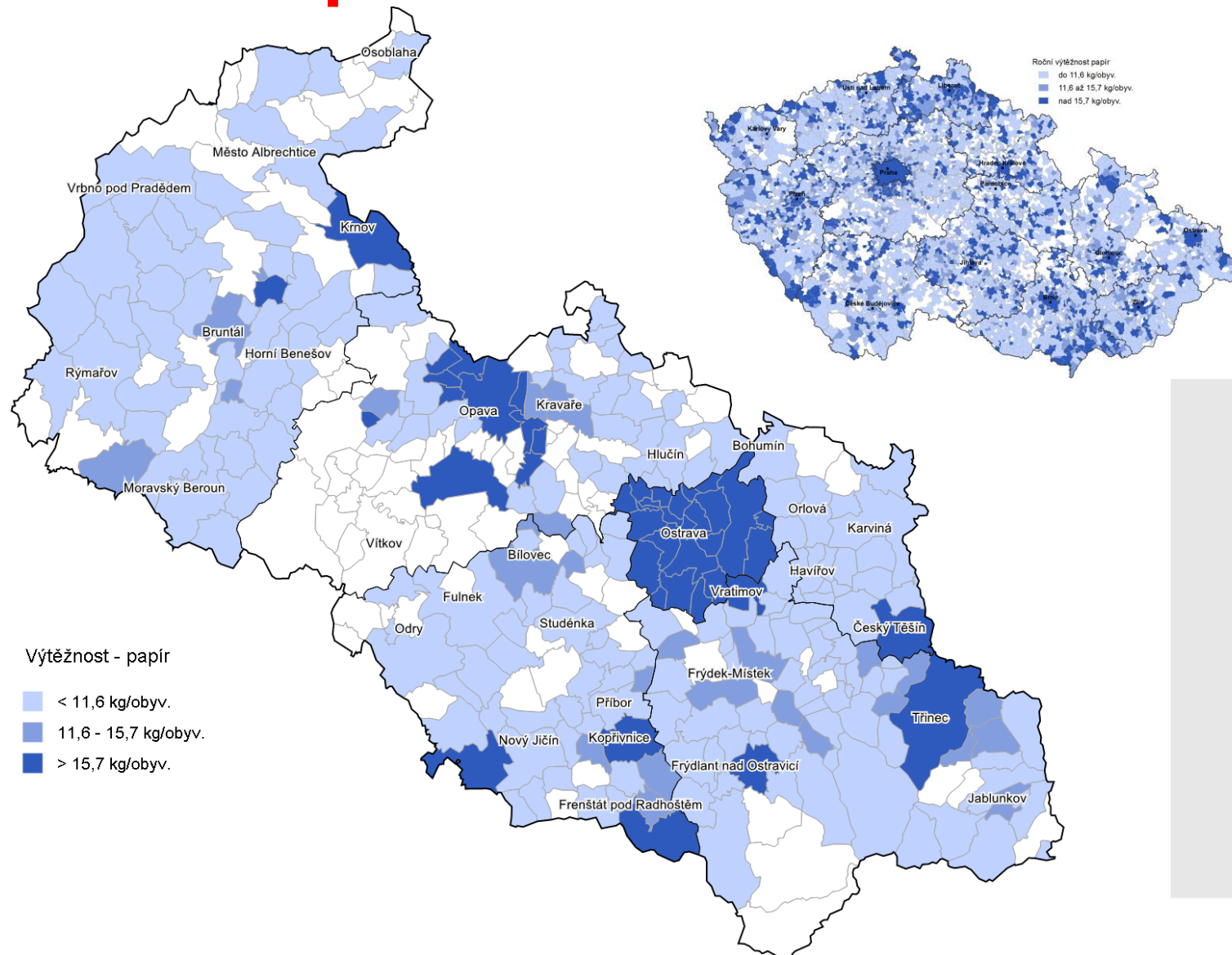


# Výtěžnost Plast 2007





# Výtěžnost Papír 2007



# DALŠÍ DŮLEŽITÉ ČLÁNKY SYSTÉMU: ZAŘÍZENÍ

- stacionární sběrný a sklady: 306
- mobilní sběrný: 201
- na kompostování: 19
- na odstraňování skládkováním: 22
- na spalování N odpadů: 2
- na energetické využívání komunálního odpadu 0





# **OPATŘENÍ**

V SOULADU S POH MSK



**INTENZIFIKACE TŘÍDĚNÍ  
V OBCÍCH**

**VÝSTAVBA ZEVO A PES**

# PROJEKT KIC

Investor  
KIC -  
Odpady,  
a.s.

## ZEVO

(zařízení na energetické využití odpadů v Karviné)

Studie

## PES

(překládací stanice pro odpad do ZEVO v Moravskoslezském kraji včetně logistiky svozu do ZEVO)

## INTENZIFIKACE TŘÍDĚNÍ

využitelných složek

(návrh, cca 5 x malý projekt)

Velký  
projekt

Investor  
města