

odpad je energ!e

Problémy při realizaci záměru na výstavbu zařízení pro EVO

Seminář „ODPADY 2009 a jak dál?“

Kongresové centrum Výstaviště BVV Brno, 27. května 2009

Jan Tůma, STEO

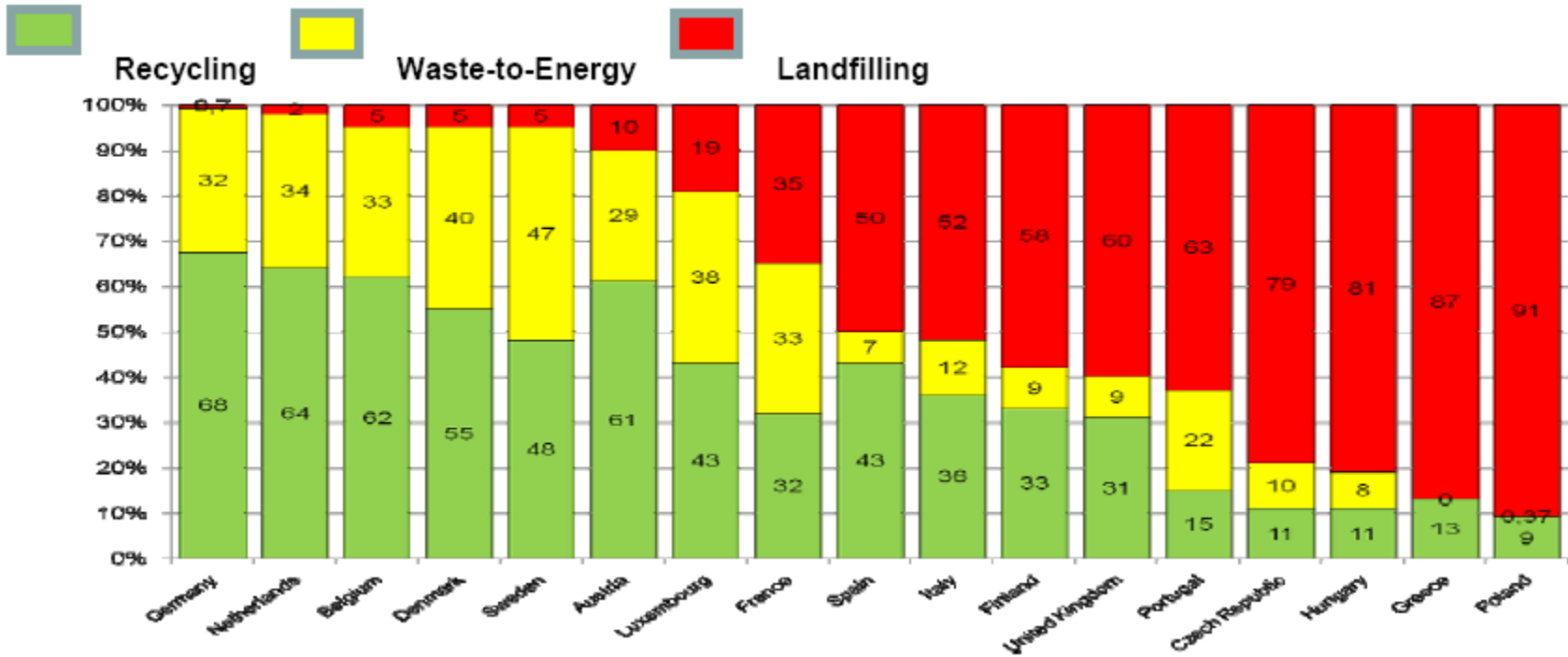


Má problémy Evropa?

Země Evropy	Počet obyvatel [mil.]	Produkce odpadů [mil. t/r]	Počet zařízení EVO [ks]	Průměrná kapacita EVO [tis. t/r]
Francie	63,6	12,3	128	96
Německo	82,4	17,4	66	264
Švédsko	9,0	4,1	30	137
Švýcarsko	7,5	3,6	29	124
Rakousko	8,2	1,7	8	212

Údaje z r. 2006

Má problémy Evropa?



Kdo všechno může být proti takovémuto záměru?

Právní normy

Orgány státní správy

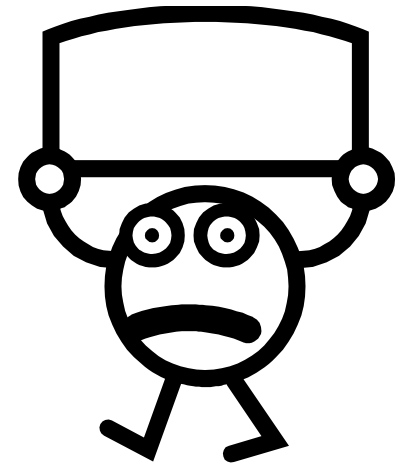
Samosprávy

Obyvatelé v okolí

Vlastníci sousedních pozemků

Podnikatelské subjekty v okolí

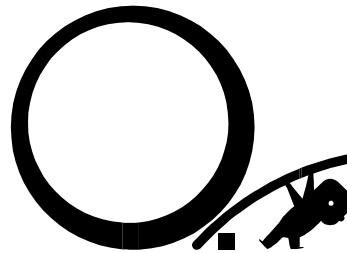
Občanská sdružení



V kterých fázích realizace záměru mohou být problémy?

Ve všech!

Posuzováním vlivů na ŽP počínaje, stavebním řízením
a následnou výstavbou konče.



Požadavky orgánů státní správy

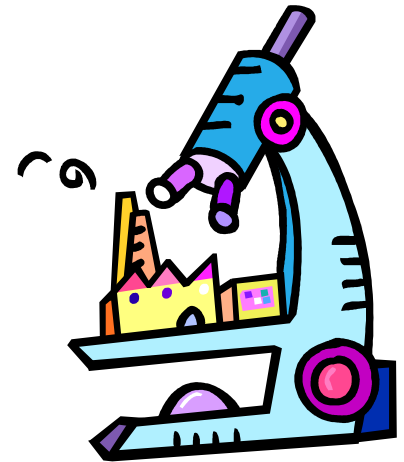
Hygienická služba – protihluková opatření v obytné zástavbě, důsledek „zvýšené intenzity dopravy“.



Požadavky orgánů státní správy

MŽP v rámci stanoviska k hodnocení vlivů na životní prostředí:

- hluková zátěž v okolí zařízení
- hluková zátěž z dopravy
- předstihový a následný monitoring
- požadavky na minimalizaci vlivů výstavby na obyvatelstvo v okolí
- realizace podmiňujících investic



Požadavky orgánů státní správy

Z pohledu stavebního zákona a souvisejících právních norem :

- soulad stavby s ÚPD
- stavba musí mít zajištěn přístup z veřejné pozemní komunikace kapacitně vyhovující přípojkou
- dodržení zásad architektonického a urbanistického začlenění stavby do území



Požadavky orgánů státní správy

Z pohledu stavebního zákona a souvisejících právních norem:

- součástí žádosti o povolení stavby by měl být i návrh ochranné a izolační zeleně a návrh náhradních výsadeb
- musí být vyhověno zájmům chráněným předpisy o péči a zdraví lidu, o vytváření a ochraně zdravých přírodních a dalších podmínek
- musí být stanoveno ochranné pásmo

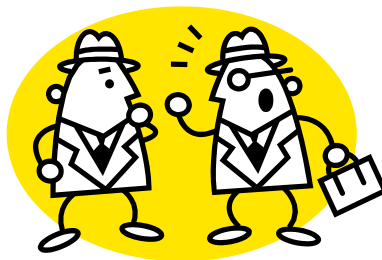


„S tím, že stavby mohou mít negativní vliv a účinky na své okolí je třeba počítat. Tyto negativní účinky nesmí zhoršovat životní prostředí v samotných stavbách a v okolí jejich dosahu nad přípustnou míru, která se prokazuje měřením.

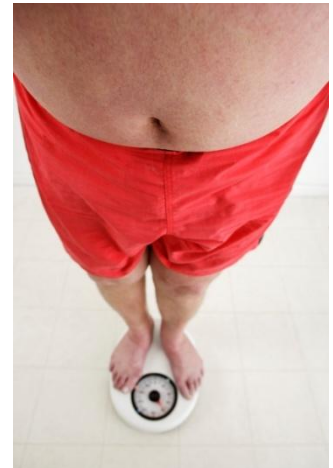
Právní řád každému, kdo svou činností znečišťuje nebo poškozují ŽP, ukládá zajišťovat na vlastní náklady sledování tohoto působení a znát jeho důsledky.“



Připomínky ostatních subjektů



- Hluk a emise z dopravy
- Kácení stromů podél komunikací
- Vynětím lesních pozemků z funkce lesa a trvalým odnětím půdy ze ZPF pro stavby přístupových komunikací budou dotčeny veřejné zájmy ochrany lesa a půdy
- Kolize s lokálními biokorydory a biocentry, NATURA 2000
- Naddimenzovaná kapacita



- Dovozy odpadů
- Synergické působení vlivů staré zátěže
- Produkty z čištění spalin
- V popílcích obsah těžkých kovů a dioxinů
- Dioxiny ve spalinách (argumenty 20 let staré)
- Nesouhlas s průjezdem vzdálenější obcí
- Požadavek na technické řešení nad zákonné požadavky

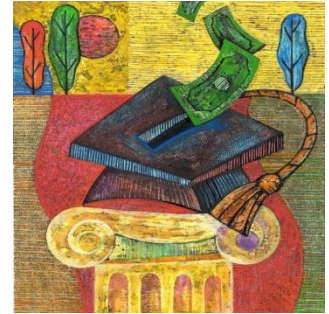


- Hlukem a emisemi z těžké dopravy budou postiženy přírodní složky ŽP
- Zvýšené riziko střetu občanů s vozidly v důsledku zvýšené frekvence dopravy
- Spalovna jako velký zdroj znečišťování vypouští velké množství dioxinů, které budou zamořovat okolí (šíření poplašných zpráv)



- Stavba naruší územní rozvoj a znehodnotí ceny nemovitostí
- Základní povinností obce je chránit zdravé životní podmínky a životní prostředí
- Požadavek na stanovisko příslušného orgánu státní správy k dotčení významného krajinného prvku – lesa – stavbou
- Nesouhlas se stavbou z důvodu špatné dopravní situace v okolních obcích



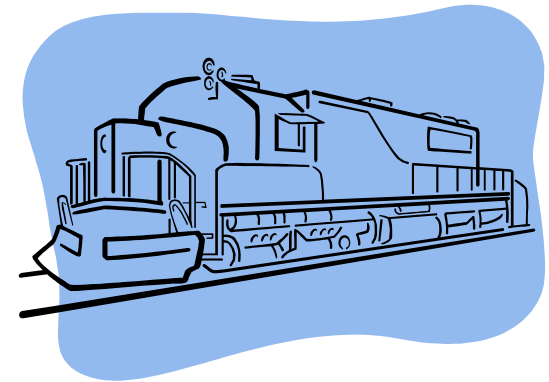


- Podmiňování realizace stavby nesouvisejícími „vyvolanými“ investicemi
- Legislativa ČR je nedokonalá (nízké požadavky na technickou úroveň)
- Lokalita vybraná investorem je zcela nevhodná
- Upozornění na zastaralost podkladů, různých dokumentací a stanovisek orgánů státní správy
- Stavební úřad se nedostatečně vypořádal s uplatněnými námitkami

- Bylo podáváno odvolání i proti souhlasu s trvalým odnětím zemědělské půdy či odlesnění pozemků
- Konstatování, že rozhodnutím je zpochybněno právo na samosprávu v obcích či principy zastupitelské demokracie v ČR
- Požadavek na jiný způsob řešení dopravy odpadů do spalovny – po železnici



- Posouzení stavby podle § 12 zákona č. 114/1992 Sb. - ochrana krajinného rázu
- Doprava odpadů pouze po železnici
- Žádost o odklonění dopravy mimo obec
- Výstavba spalovny je mrhání finančními prostředky



Závěr

Zkušenosti jsou z konkrétního projektu na realizaci EVO:

Návrh na vydání územního rozhodnutí o umístění stavby byl podán **v červnu 1997**

Rozhodnutí nabylo právní moci **v prosinci 2003**

Děkuji za pozornost